

SCHEDA TECNICA



Descrizione

Il modello SL19 è completamente richiudibile e permette di alloggiare la lanterna semaforica all'interno del carrello. Utilizzabile con centraline Dual e MPB.

CARATTERISTICHE OTTICHE

Sorgente luminosa	LED	
Ottica	Monofacciale	
Colori	Verde - Ambra - Rosso	
Proiettori	3xBasic211 (versione standard)	3xBasic201 (versione ad alta visibilità)
Durata gruppo ottico	> 50'000 ore	

CARATTERISTICHE ELETTRICHE

Alimentazione	12 Vdc (11 ÷ 15 Vdc)	
Consumi	3 W	7.8W
Classe di isolamento	Classe III	

CARATTERISTICHE MECCANICHE

Temperatura operativa	-10°C ÷ +55°C	
Grado di protezione IP proiettori	IP65	
Grado di protezione IP carrello	IP54	
Peso	25 Kg (batterie escluse)	
Dimensioni (Aperto)	780 x 440 x 1880 mm	
Dimensioni (Chiuso)	780 x 440 x 410 mm	
Altezze regolabili	1630/1755/1880 mm	
Materiali proiettori	Policarbonato (lente); PA6 (corpo)	
Materiale carrello	Acciaio zincato verniciato	

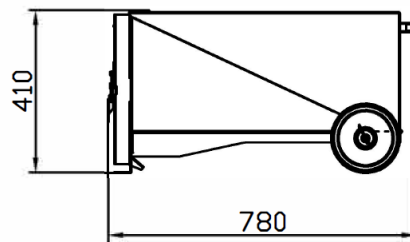
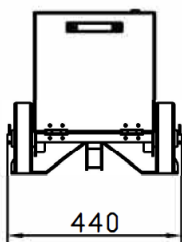
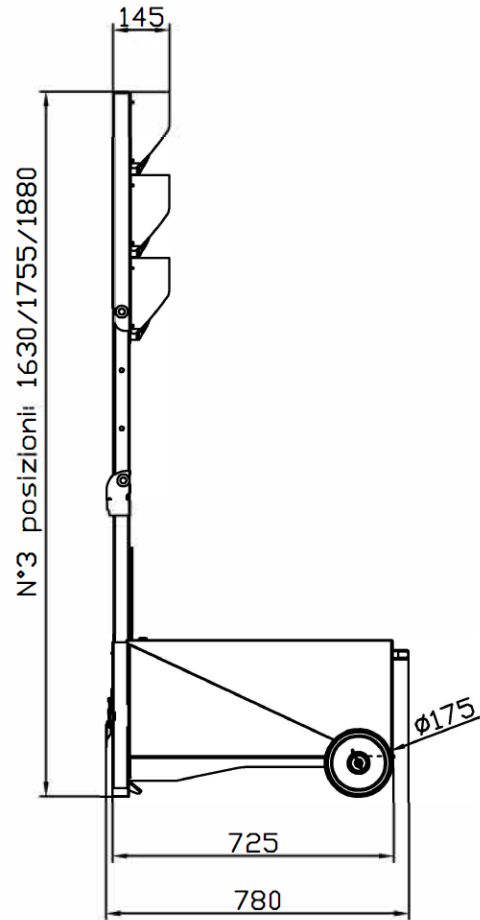
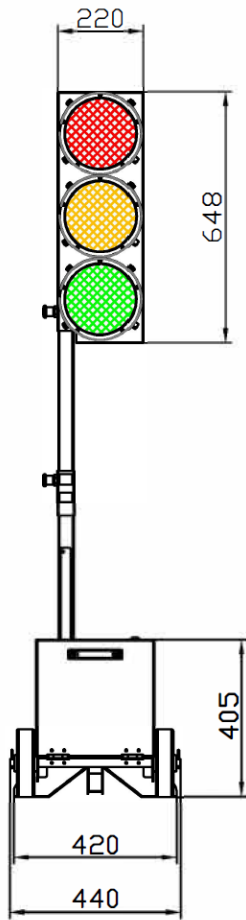


Rev. 1

29/09/2023

Approved TEC

Approved AQ



Rev. 1
29/09/2023

Approved TEC

Approved AQ